

貸店舗

前橋市下石倉町

賃料 407,000円

賃貸条件

共益費	込み
駐車場	込み(15台程度)
権利金	1ヶ月
敷金	2ヶ月
仲介料	1ヶ月
保険料	当社指定保険加入
更新料	新賃料の1ヶ月
更新事務手数料	50,000円(税別)

建物

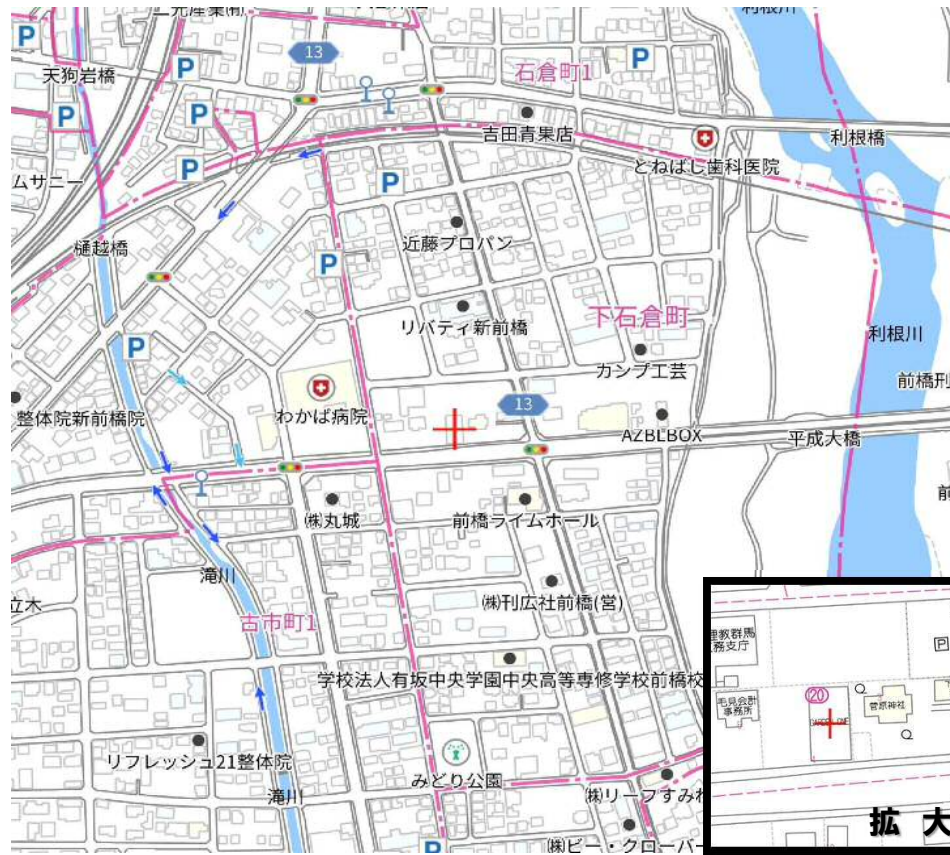
面積	325.50㎡(98.46坪)
間取り	ワンフロア+事務所
構造	鉄骨造 垂鉛メッキ鋼板葺平家建
築年月日	平成5年6月26日新築

備考

契約期間	3年間
入居可能日	応談 (借主の転居先決定後お引渡し)
設備	電気:東京電力 水道:公営 ガス:プロパンガス 排水:公共下水地域

その他

※賃料税込み

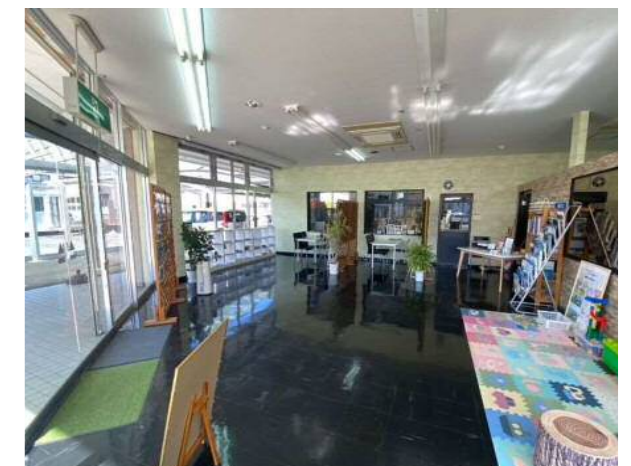


- 敷地面積 約313坪(1038.00㎡)
- 現況 外構エクステリア店(居抜き希望あり)



近隣には商業施設が多数あり、ロードサイドで交通量も多く目立つ立地です

- セブンイレブン 約50m ファミリーマート 約100m
- フォレストモール新前橋 約1.2km 食彩館マルシェ 約1.2km
- 自動車販売店舗、大型オフィス(保険・不動産・リフォーム)、小売業、物販店、学習塾、習い事教室、理美容店、飲食店等あらゆるジャンルに適応できる物件です!



株式会社 アイアール

群馬県知事(3)6883号 〒372-0812 群馬県伊勢崎市連取町3094-3
FAX 0270-75-1164 E-mail: info@ir116.co.jp URL: http://www.ir116.co.jp

※現況と図面が異なる場合、現況を優先します

TEL 0270-75-1163

管理番号: 1240587

担当: 羽鳥

取引形態: 仲介

報酬: 分かれ

物件概要書

令和6年2月16日
株式会社 アイアール
担当：羽鳥

建 物

所 在：前橋市下石倉町 20 番地 4 家屋番号 20 番 4
種 類：店舗（事務所、ワンフロア）
構 造：鉄骨造亜鉛メッキ鋼板葺平家建
築年日：平成 5 年 6 月 26 日新築
床面積：325.50 m²（98.46 坪） 土地面積：1038.00 m²（313.99 坪）

賃料：407,000 円（税込み）

共益費：込み 駐車場：込み（15 台程度）
敷 金：2 ヶ月 権利金：1 ヶ月 仲介手数料：1 ヶ月
更新料：新賃料の 1 ヶ月分 更新事務手数料：50,000 円（税別）
契約期間：3 年間 引渡日：応談（借主の転居先決定後お引渡し）

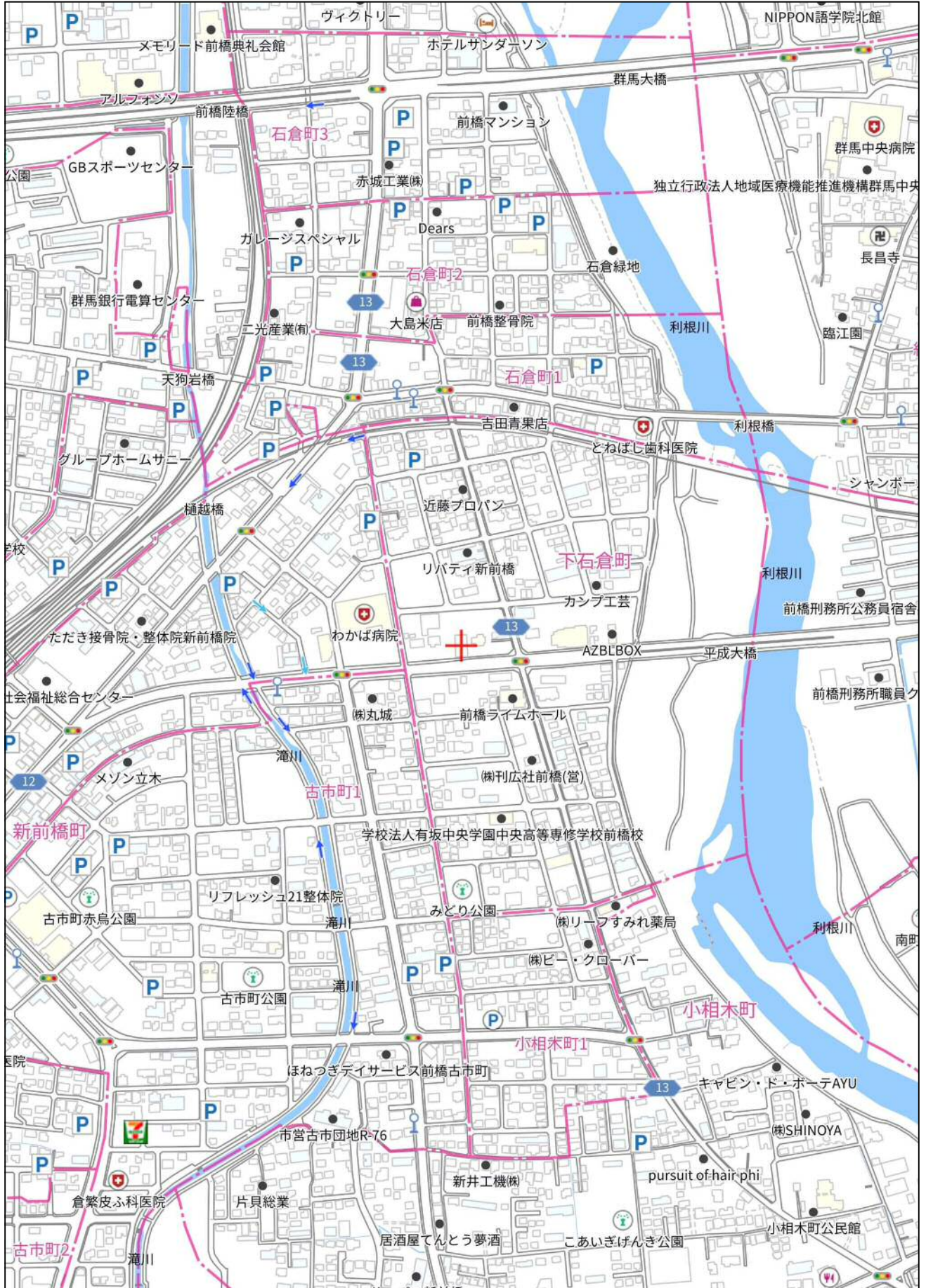
都市計画：市街化区域
用途地域：近隣商業地域
建蔽率、容積率：80%、200%
交 通：JR 上越線 新前橋駅 約 800m
高速道：関越自動車道 前橋 IC 約 2.8km
商業施設：フォレストモール新前橋 約 1.2km 食彩館マルシェ 約 1.2km
道 路：南側一方公道（市道）幅員 20.0m 接面 約 34.0m（公図より）
電 気：東京電力
水 道：公営
汚水及び雑排水：公共下水地域
ガ ス：現況、プロパンガス（都市ガス地域外）

取引形態：仲介
手数料：分かれ

広告掲載：可
写真掲載：可

その他：全部事項、公図、現地案内図 用意あり

資料の必要な方はお手数ですがお問い合わせ下さい



280m